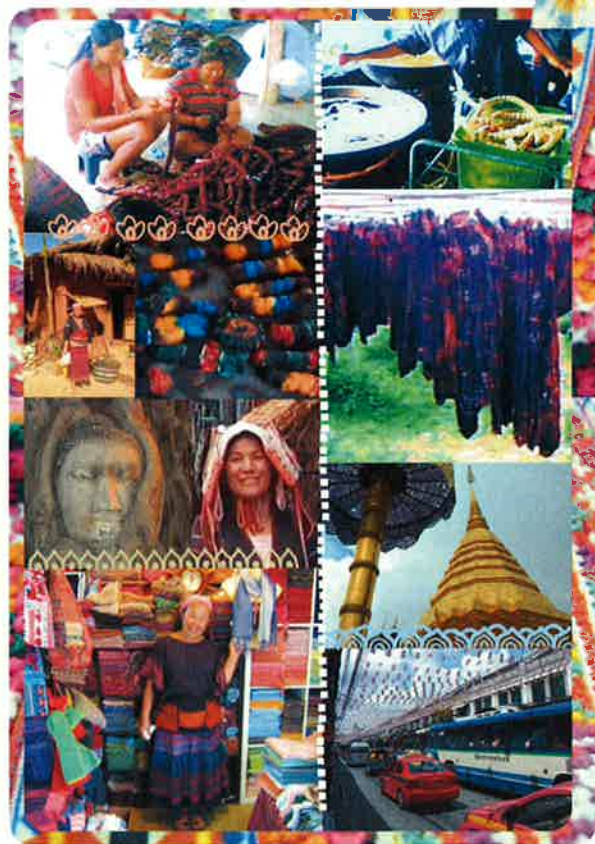


## 心で感じる世界の文化 Thailand 編

## タイ ～布の上で表現するアート～



作増さん

作増さんはタイから  
チチカカに商品を届けて  
くださっている方です



タイの田舎に行くとき大自然の中で、タイダイの服を着ている人を見かけます。バックパッカーが集まる場所以外でも目にするというのは、実は知られていない事かもしれません。ハレの日に着るようなきらびやかな民族衣装ではありませんが、これも昔ながらの一般的なタイ民族の姿なのです。タイダイとはその名の通り Tie (縛る) Dye (染める) という意味で、絞り方によってシンプルになったり、複雑な模様になったりします。熱帯ならではの鮮やかな染料と、昔から続く技術、そしてタイ民族のセンスによって今のユニークな染めが生み出されました。染め終わった後に、強い日差しの下で乾かすのも色の沈着に微妙な味わいを加えるようです。

ある時、納品に来たお店の主人が「どうだ、この色とデザイン綺麗だろう?」と自信满满に言いました。それは私がオーダーしたものとは全然違うデザインなのに、です。彼らは職人ではなく芸術家、自分がその時に作れる一番美しい染めを追求しているんですよ。だからこそ買い手にとっても世界にひとつしかない、お気に入りの柄に出会った時の喜びがあるのだと思います。そんなタイの芸術家達は笑顔で明るく、サバイ(快適)でサヌック(楽しい)な生活を送り、サドゥアック(便利)を好み、細かい事はマイペンライ(気にしない)な日々を今日も送っています。

## 水上マーケット

タイの首都、バンコクはその昔「東洋のベニス」と呼ばれるほど水上交通が盛んでした。今では大都市に発展しましたが、郊外の水上市場は野菜や魚、果物などを沢山積んだ小船が行き交っています。旅行者で賑わうグムヌン・サドゥアック水上マーケット(夜明け～お昼すぎまで)や、昔ながらの木造の民家が残るアムパーワ水上マーケット(夕方～夜)が有名です。どちらもバンコクから1時間半ほどのところにあります。タイの人々に混ざって、舟の上のショッピングを楽しんでみてはいかがでしょうか。



## Thailand

日本とタイは1887年からの友好国です。東日本大震災の直後からタイ各地で支援のイベントが行われ、タイの方々は日本の為に積極的に寄付してくださっているそうです。







上モデル着用  
タイダイサロペット ¥3990



### チャンビール

チャンとはタイ語で象という意味です。1990年代に発売された、お手ごろ価格のビールで、スパイシーな料理にぴったりなクセのある味です。タイではビールに氷を入れて冷やして飲むのが一般的です。暑い国ならではのですね。ピアチャン タンクトップ ¥1995

### ゾウ

タイに暮らす人にとって、ゾウは特別な存在です。昔前までは、都市にもゾウがたくさんいて写真撮影をしたり餌をあげたりできたそうです。白い象は国家の象徴と考えられており、もし生まれたら王様に献上します。ピーチサンダルサークルエレファント ¥525



### タイパンツ

タイ語では ケーンレー (カンケーンタレー) と呼ばれており海のパンツという意味です。海に行ったり、漁をするときに履いたりもしてましたが、その時だけの特別なパンツということではなく普段着だったそうです。今はマッサージを受けるときに履くものとして広く知られています。カスリストライブタイパンツ ¥1890



### フクロウ置物

タイの北部に木彫りの村があり、大きな家具から小さな置物まで様々なものを作っています。タイ国内から民芸品が集まるバンコクのウィークエンドマーケットには、北部から来た陽気な顔のフクロウ達が並んでいます。タイフクロウ 左 ¥840、中央 ¥840、右 ¥1050



### ミサンガ

その昔タイではミサンガのようなヒモを、仏教のお守り・縁起物としてお坊さんが腕に巻いたり、髪に編み込んでいました。一般の人にもミサンガ(タイ語でガムライと言います)を買うことで、お寺に施しをしたのと同じ事になり、徳を積んだ事になるそうです。ウールミサンガ ¥420



## NEW OPEN



**NOW OPEN** イオン八幡東SC店 TEL: 093-663-7179  
〒805-0071 福岡県北九州市八幡東区東田3-2-102 イオン八幡東ショッピングセンター3F

**8月下旬** イオン大曲店 !リユ-7&OPEN! TEL: 0187-66-3692  
〒014-0033 秋田県大曲市和合字坪立177 イオン大曲2F

**9月上旬** イオンモール倉敷店 TEL: 未定  
〒710-0802 岡山県倉敷市水江1 イオンモール倉敷2F

**9月下旬** インターパークスタジアム店 TEL: 未定  
〒321-0118 栃木県宇都宮市インターパーク4-2-3

**9月下旬** 高円寺店 !リユ-7&OPEN! TEL: 未定  
〒166-0003 東京都杉並区高円寺南3-45-17 伊藤ビル1F

株式会社チチカカ  
〒222-0033 神奈川県横浜市港北区新横浜2-2-3  
新横浜第1竹生ビル706号  
TEL (045) 476-1771

公式HP <http://www.titicaca.jp>  
オンラインショップ <http://www.titicaca.co.jp/>  
携帯サイト <http://www.titicaca.co.jp/m/>

チチカカ

